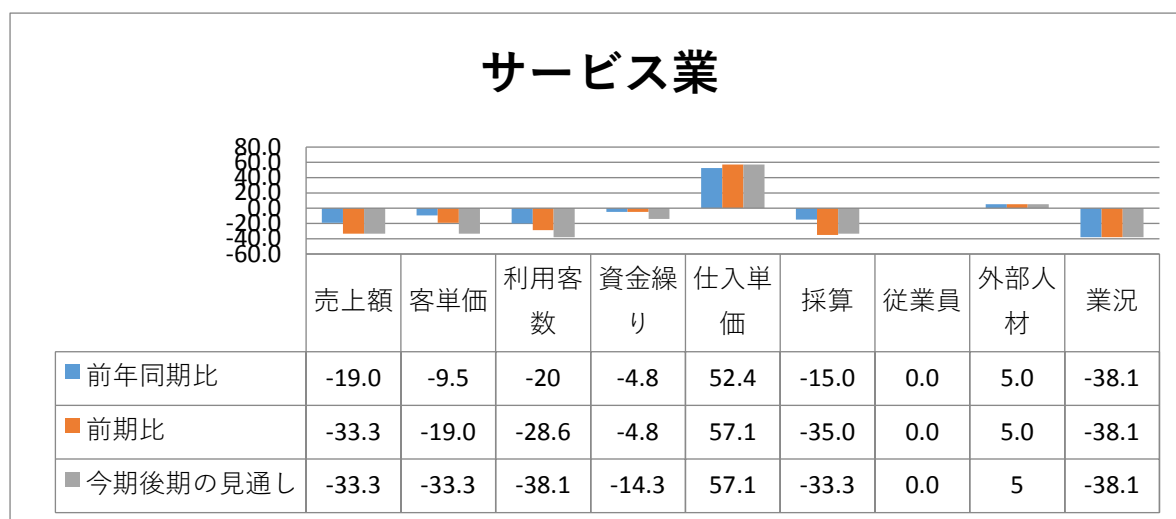
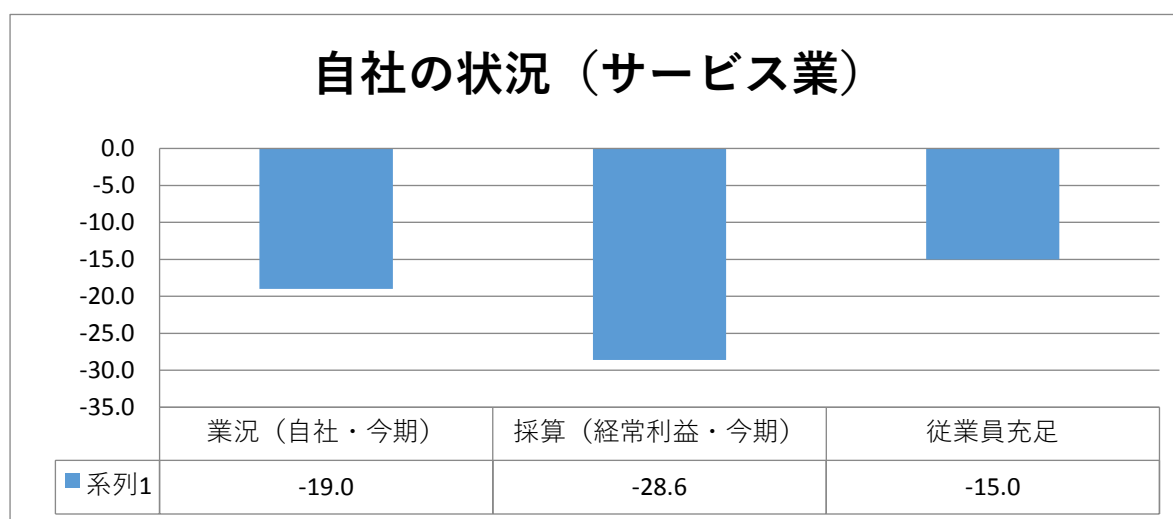


②サービス業

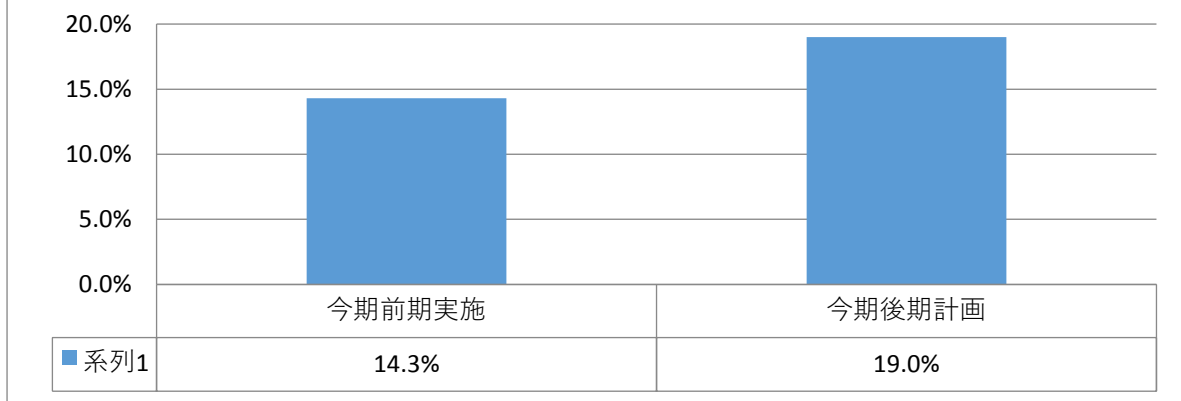


売上及び客単価、利用客数においては悪化傾向にある。材料等の仕入単価の上昇が前回調査より、さらに増加し、他業種と比較し高水準にある。業況は、横ばいであるが、マイナス傾向が続いている。



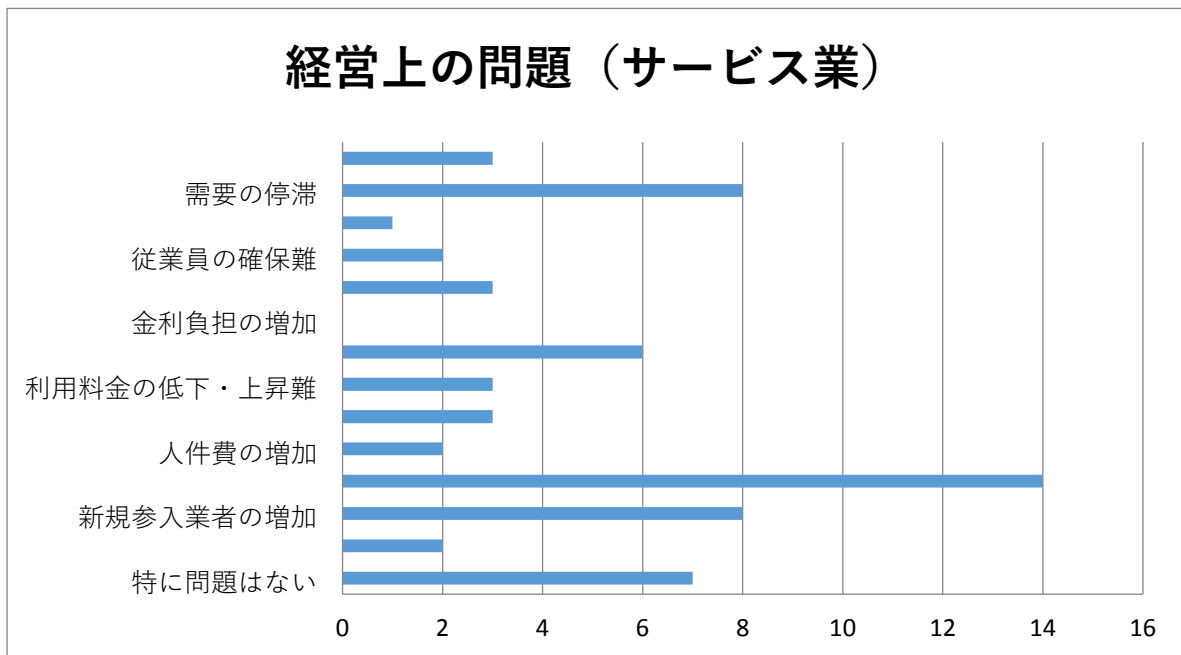
業況・採算は、前回調査に比べ、さらに悪化、従業員の確保難がうかがえる。

設備投資実施率（サービス業）



設備投資を実施した事業者及び、今後設備投資を計画している事業所の割合は前回調査より減少している。

経営上の問題（サービス業）



経営上の問題点1位は「利用者ニーズの変化への対応」で、第2位に「需要の停滞」、「新規参入業者の増加」が続く。