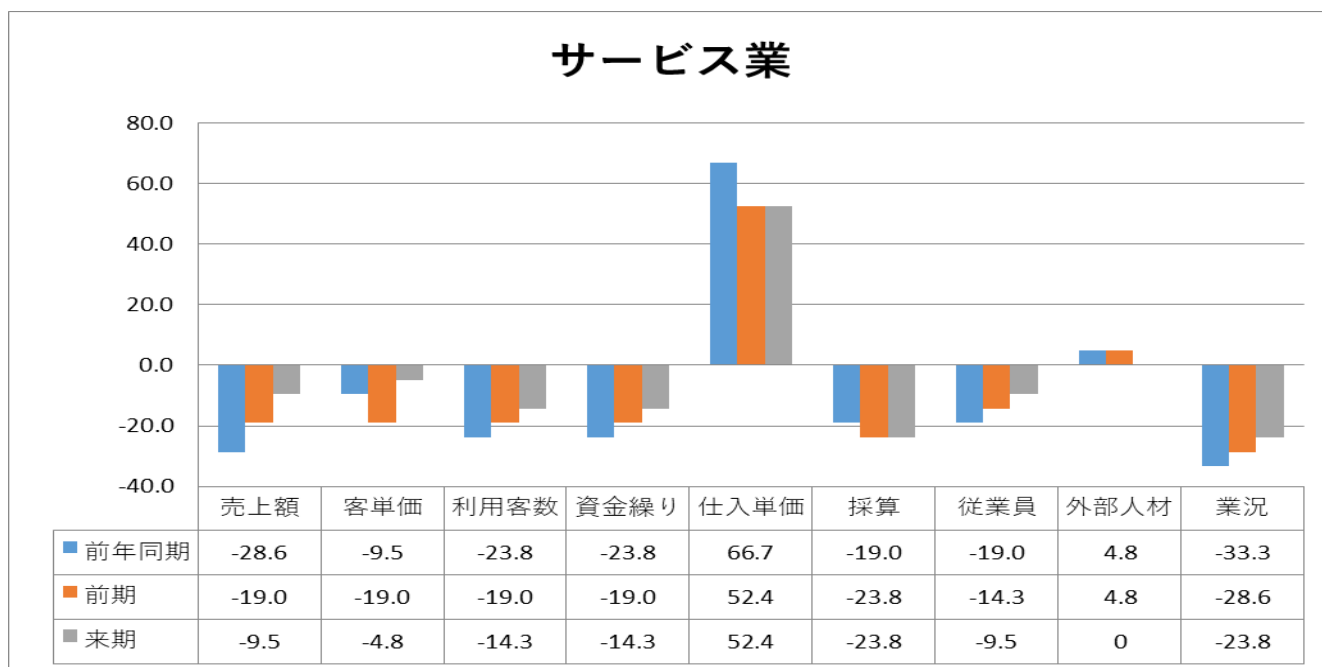
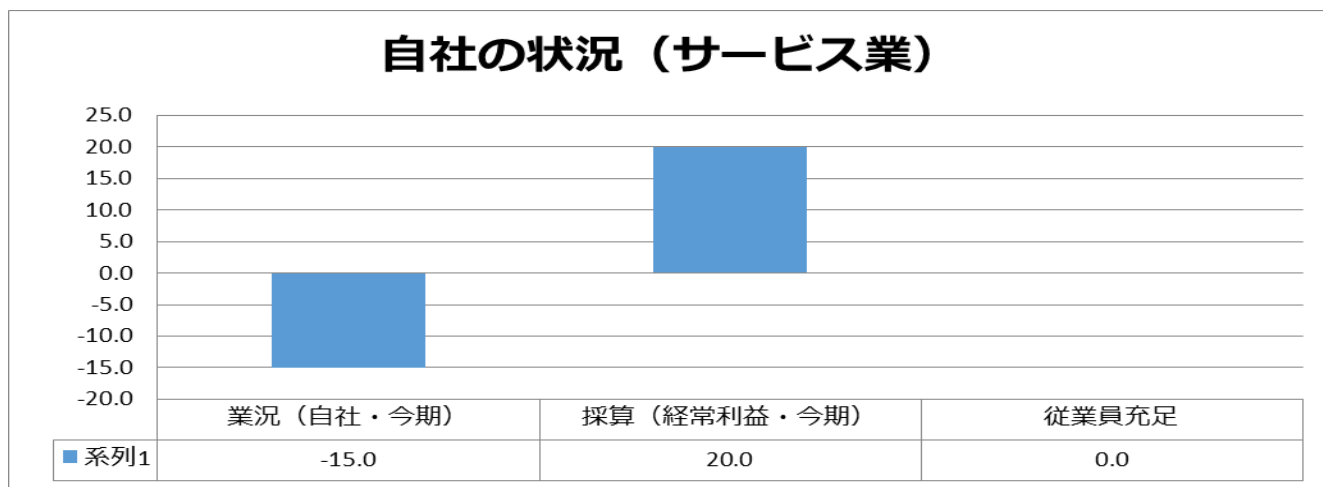


②サービス業

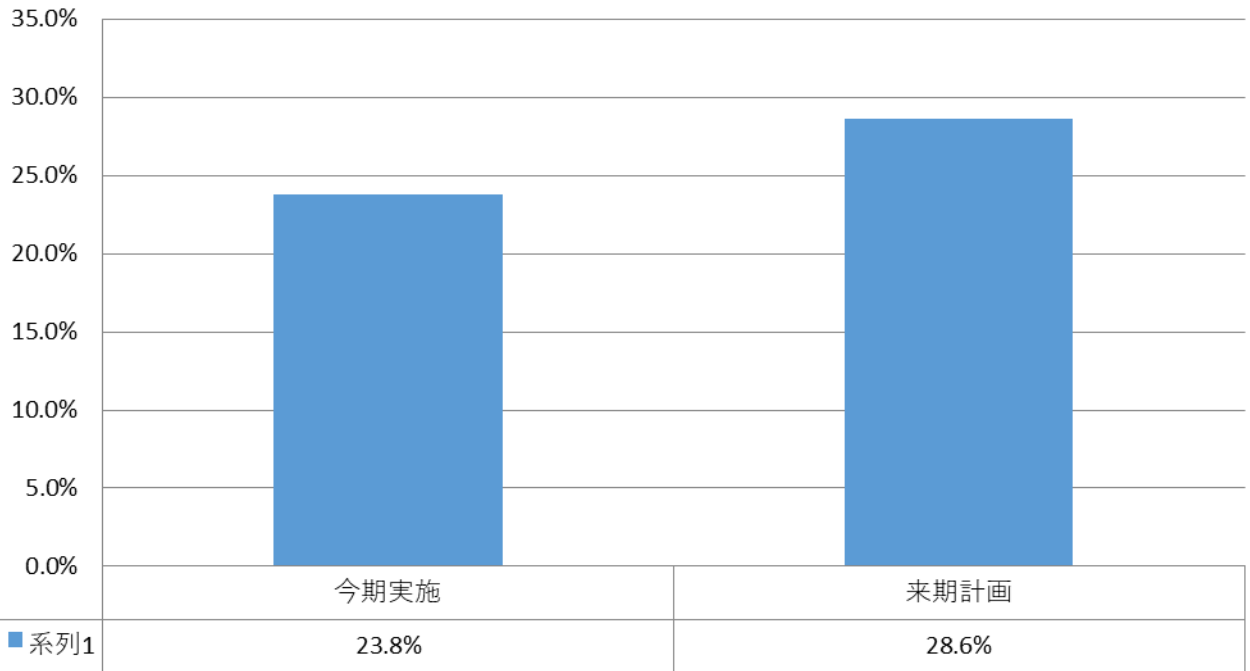


容、飲食店での低迷が続いている。



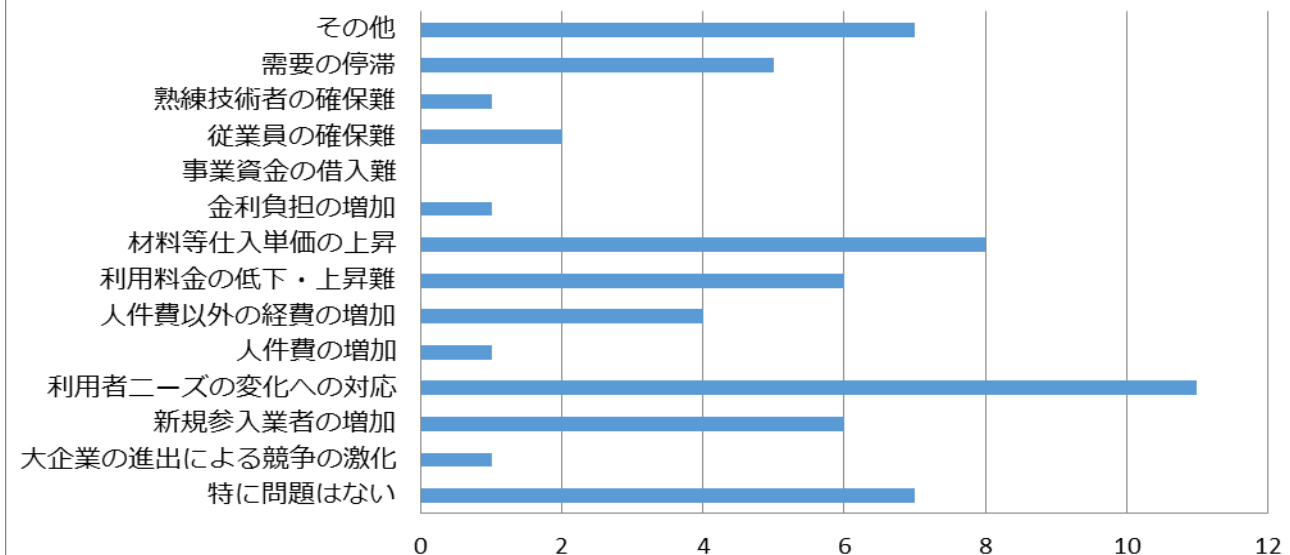
業況はあまりよく感じていない中、利益を出すべく努力されている状況がわかる。

設備投資実施率（サービス業）



設備投資を実施した事業者の割合は前回調査より減少しているが、来期に計画している事業者は増えている。

経営上の問題（サービス業）



経営上の問題点1位は「利用者ニーズの変化への対応」で、第2位に「材料当仕入単価の上昇」、第3位は「新規参入事業者の増加」が続く。