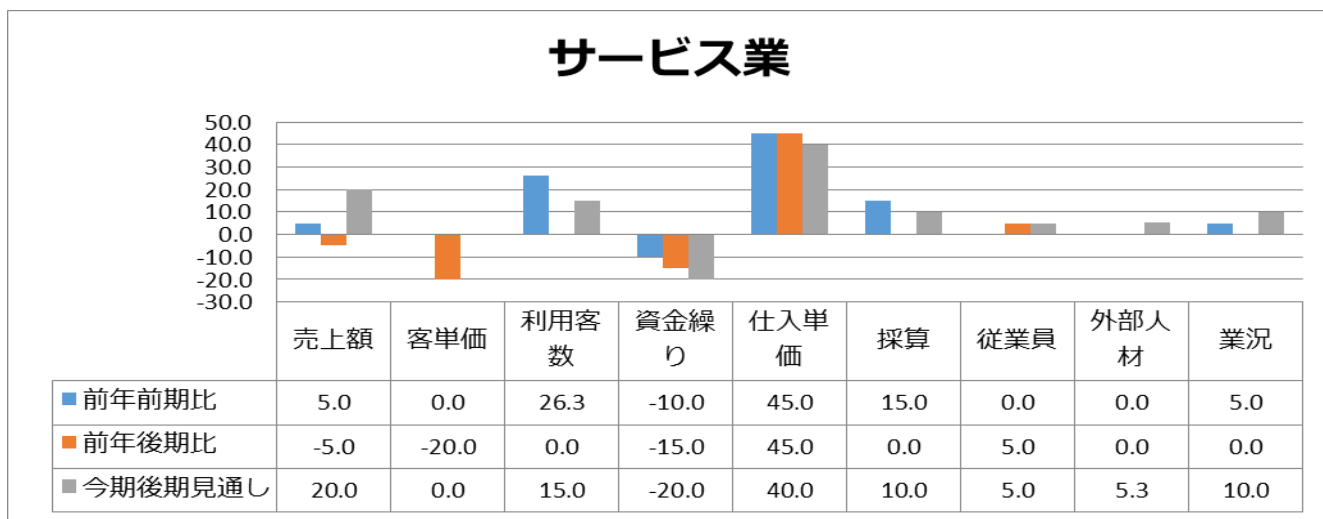
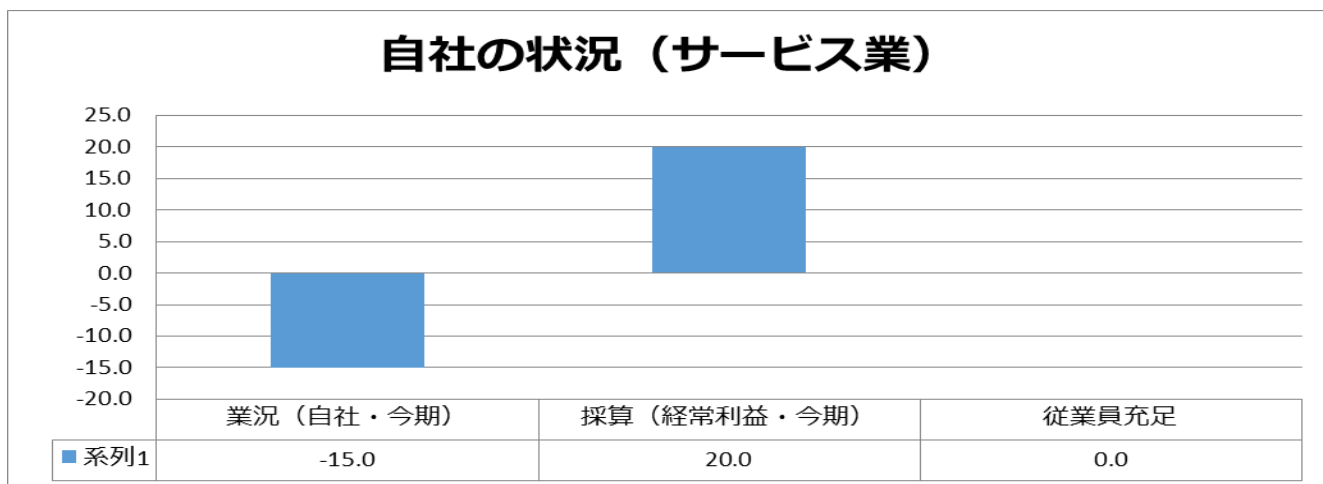


②サービス業

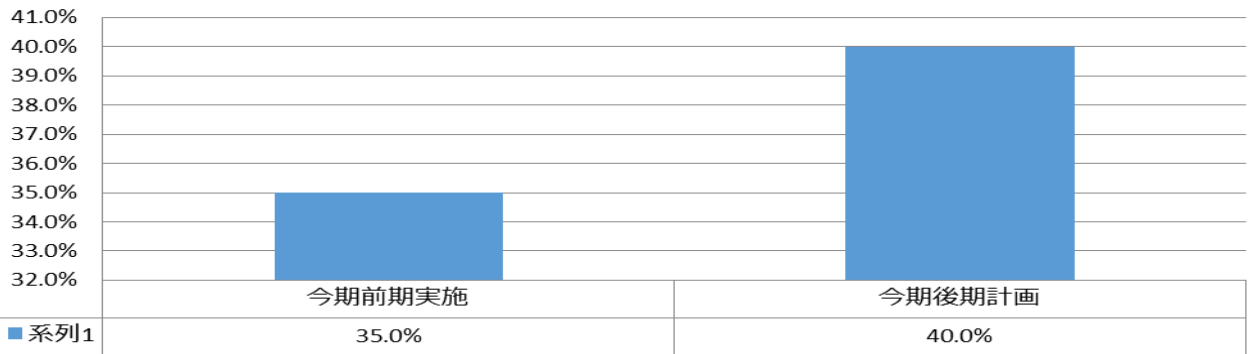


売上及び利用客数においては見通しにおいて良化することが見込まれている。材料等の仕入単価の上昇が他業種に比べて高く、資金繰りの悪化が見込まれることもあり、注意が必要である。



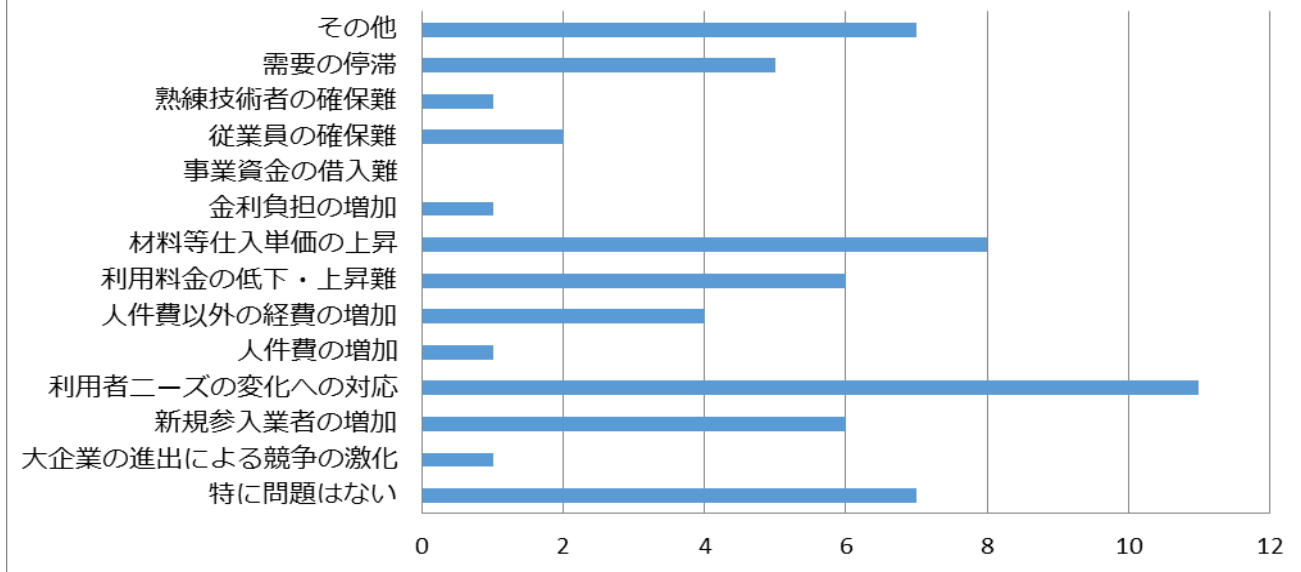
業況はあまりよく感じていない中、利益を出すべく努力されている状況がわかる。

設備投資実施率（サービス業）



設備投資の計画値については他業種より高く、今後の見通しが良化することを想定した準備が行われていることが想定される。

経営上の問題（サービス業）



経営上の問題点1位から3位として、「利用者ニーズの変化への対応」が最も多く、利用者のニーズが売り上げに直結するサービス業らしい回答である。以下「材料等仕入単価の上昇」が続く。