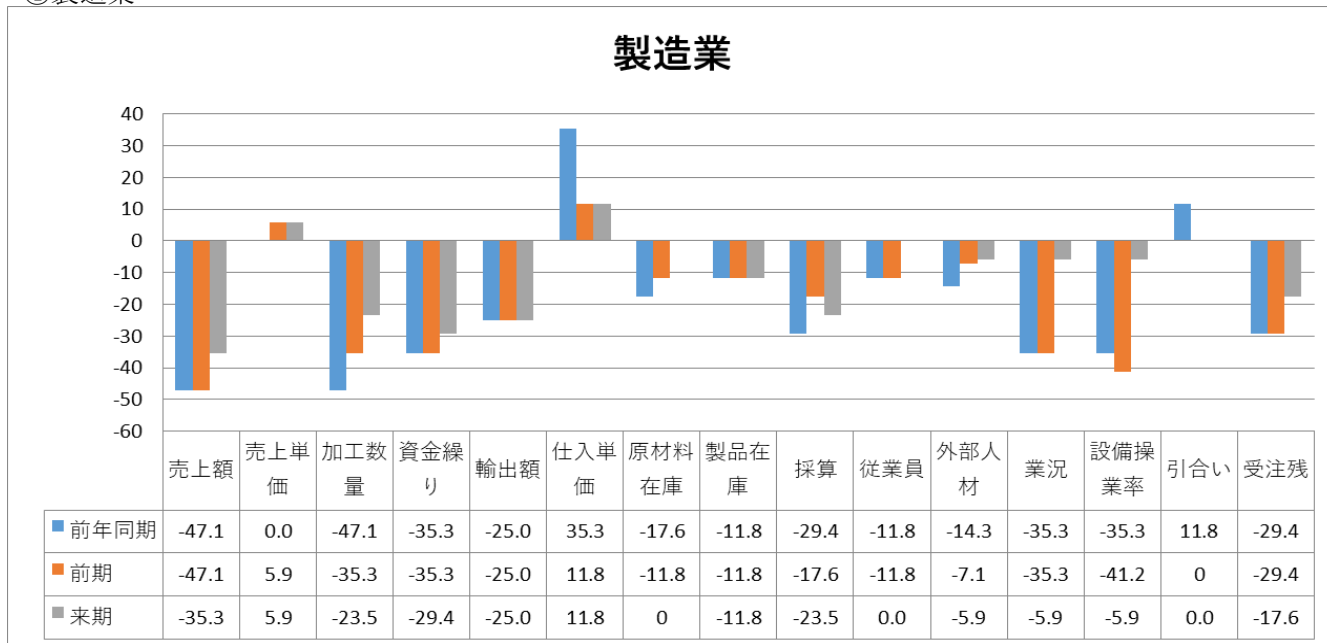
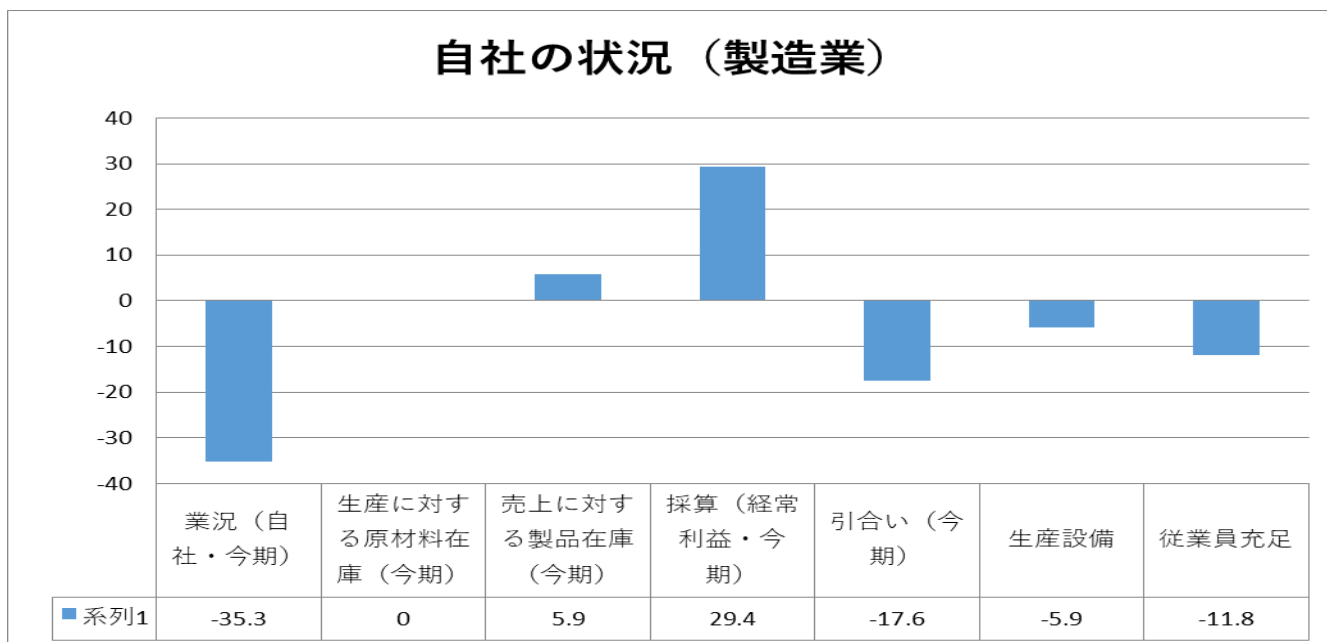


④製造業

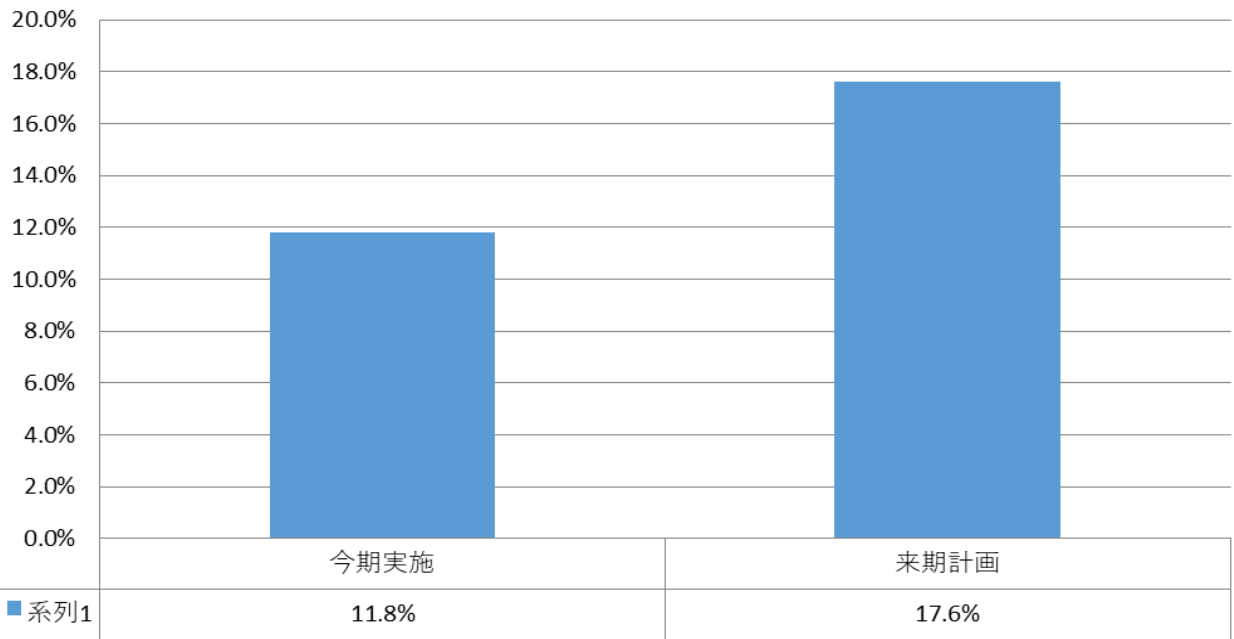


売上、採算、業況ともに他業種と比べ大きく悪化しており、資金繰りについても依然厳しい状況が続いている。売上については来期においてマイナス幅の減少が見込まれているが、他業種と比較し大きくマイナス領域にある。

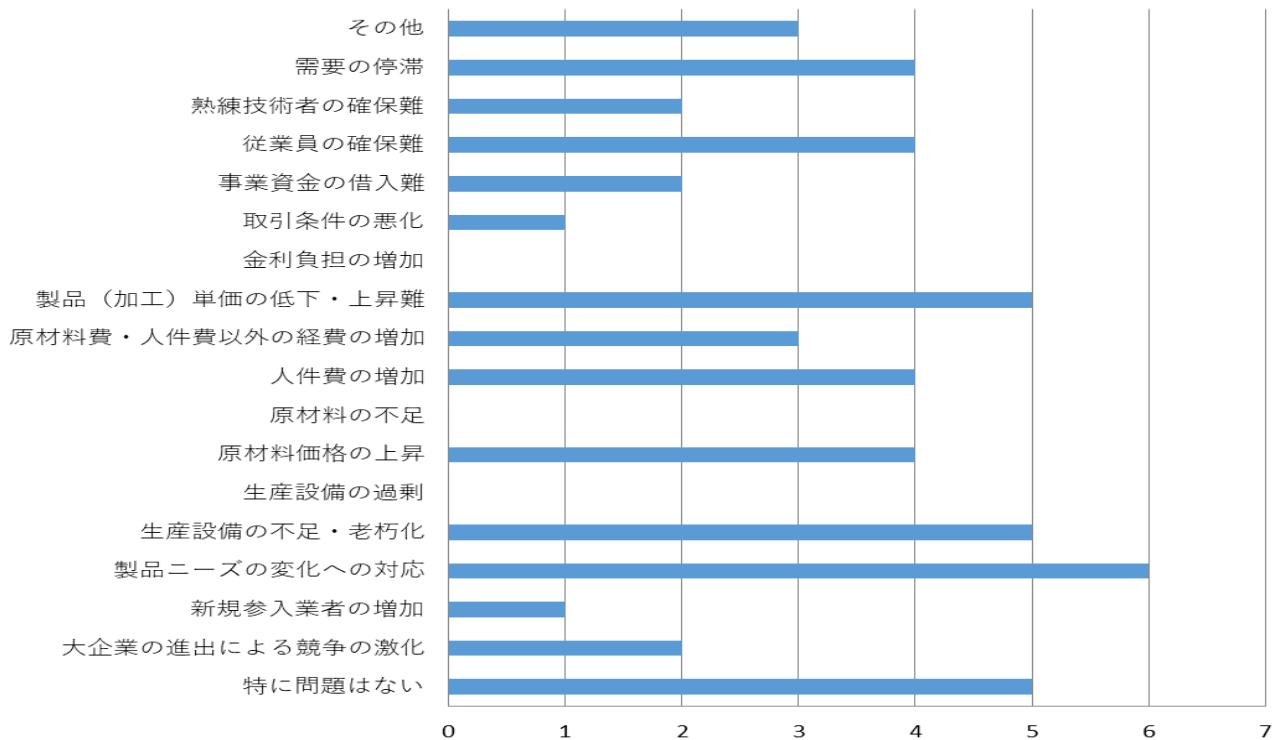


前回の調査と比較し、採算、引き合い、従業員の充足当については改善が見られるものの業況は厳しい状況が続いている。

設備投資実施率（製造業）



経営上の問題（製造業）



経営上の問題点の第1位は「製品ニーズの変化への対応」で、次に「製品単価の低下、上昇難、生産設備の不足、老朽化」が続く。業況が思わしくない中、設備を更新したくても実施できない状況がうかがえる。